

3º módulo online

Mentoring Coletivo para Líderes

Premissas da liderança,
gestão e resultados



Somos a

P25.



O **mentoring** possibilita um caminhar mais assertivo e tem a função de apoiar a jornada de desenvolvimento que acontece no exercício na liderança.

O que é liderança?

Liderança não é apenas um cargo. É uma condição, um comportamento humano, uma atitude que reflete em outros, inspira e mobiliza indivíduos e equipes.



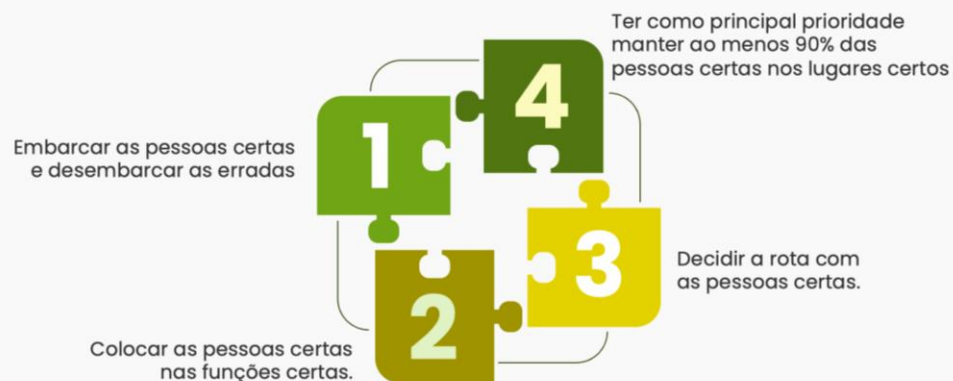
O LÍDER DESENVOLVEDOR

Seja um líder desenvolvedor que é responsável por apoiar o time provendo experiências realizando diálogos de carreira significativos que favoreçam o aprendizado contínuo, a confiança e a autonomia.



Liderar vai além do cargo. É influenciar pessoas, mobilizar talentos e criar condições para que o time aprenda, se desenvolva e gere resultados de forma sustentável. O líder desenvolvedor atua com intenção, diálogo e responsabilidade, fortalecendo a autonomia e a confiança das pessoas.

Segundo Jim Collins, o líder deve ter quatro grandes desafios para atingir a performance:



Diferença entre Tarefa, Responsabilidade e Entregável

Tarefa

O que é: Atividade específica, pontual, que faz parte de um processo maior.

Características: curta, operacional, geralmente de execução individual.

Exemplo: "Preencher planilha de indicadores", "Agendar reunião com cliente".

Responsabilidade

O que é: Campo de atuação ou obrigação contínua atribuída a alguém..

Características: envolve papel e autoridade; é mais ampla que uma tarefa..

Exemplo: "Responsável pelo acompanhamento dos indicadores da equipe", "Responsável pela gestão do relacionamento com clientes"..

Entregável

O que é: Resultado final esperado, com valor agregado, que pode ser medido e validado.

Características: tem prazo, qualidade e impacto claros; é o que justifica o esforço das tarefas e responsabilidades.

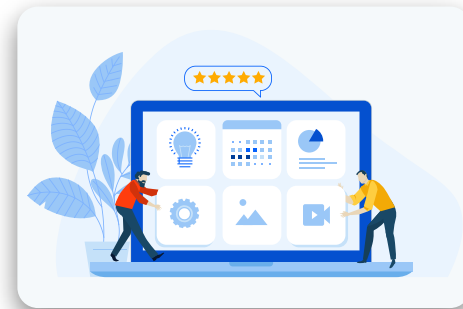
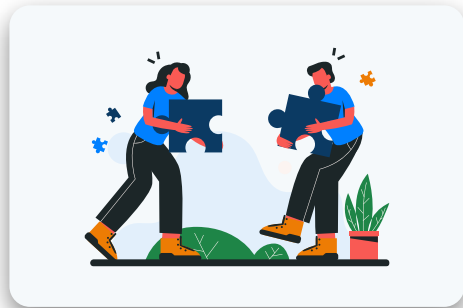
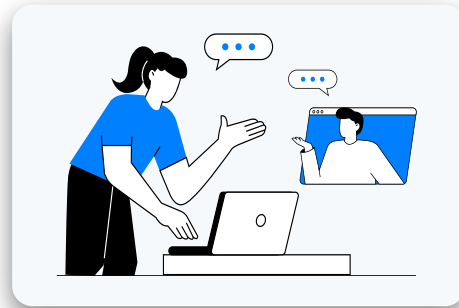
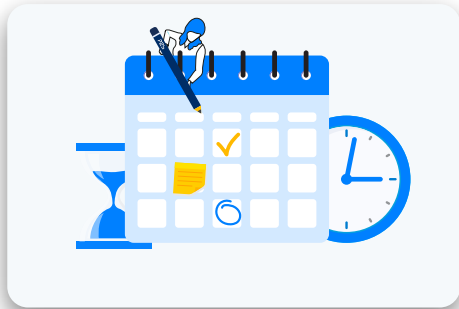
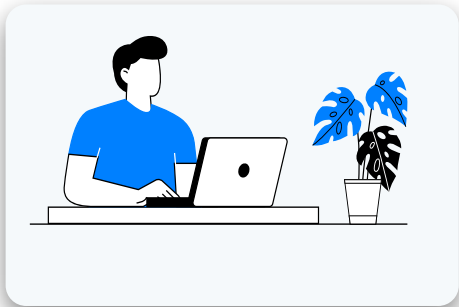
Exemplo: "Relatório de indicadores do mês consolidado e validado", "Plano estratégico de relacionamento entregue ao cliente".



Os desafios da liderança passam por escolhas certas de pessoas, direção e responsabilidades. Para sustentar a performance, é essencial que o líder saiba diferenciar tarefa, responsabilidade e entregável, evitando a gestão baseada apenas em atividades. Essa clareza direciona o time, fortalece a maturidade da gestão e garante que o esforço diário gere resultados reais.

O que vamos ver hoje:

- Premissas básicas da liderança
- Gestão, planejamento e resultado
- Estratégia e execução
- Matriz das Prioridades da Liderança – Os 3 focos do líder
- Planejamento na prática



PREMISSAS DA LIDERANÇA





O exercício da liderança é uma **construção.
Um processo de **desenvolvimento**
compartilhado.**

PRÉ-TRABALHO



**Disponível no
eClass!**

VÍDEO

Características de um líder

Gilberto de Souza



OS 7 COMPORTAMENTOS ESSENCIAIS DO LÍDER

1

Visão clara do propósito que elas querem construir

2

Integridade e preparo para conduzir os demais

3

Mesmo diante dos desafios não perdem a visão do propósito

4

Manter a conexão das pessoas com este propósito

5

Dedicam tempo de forma estruturada para desenvolver as pessoas

6

Leitura de contexto, ajuste de estratégia sem perder a conexão com o propósito

7

São humanos com super propósitos

PRÉ-TRABALHO

- Qual das características apresentadas é mais inspiradora para você?
- Quais comportamentos de líderes que você conhece te inspiram em seu dia a dia?

O que é liderança?

Liderança não é apenas um cargo. É uma condição, um comportamento humano, uma atitude que reflete em outros, inspira e mobiliza indivíduos e equipes.

Liderar, principalmente no agro, exige equilibrar muitas frentes ao mesmo tempo:

resultado, operação, pessoas, pressão por produtividade e decisões rápidas.

VAMOS REFLETIR

Qual é hoje o maior desafio da sua liderança?



Líder Desenvolvedor

O Líder Desenvolvedor estimula seus colaboradores a **ampliarem** a consciência e direciona-os a fim de alinhar os objetivos profissionais e da organização, possibilita a reflexão sobre os papéis e responsabilidades e influencia a evolução intencional.

PREMISSAS BÁSICAS | PROFISSIONAIS

- **Institucional**
- **Resultados**
- **Liderança**
- **Autoliderança e autocuidado**
- **Gestão**



PREMISSAS BÁSICAS | PROFISSIONAIS

INSTITUCIONAL

- Zelar pela imagem e reputação da organização.
- Representar os valores da empresa em decisões e comportamentos.
- Exemplos: postura do líder, coerência nas decisões, representação da empresa.

O líder é guardião da imagem e reputação da organização. Sua conduta reflete diretamente no quanto a empresa é reconhecida e respeitada.

Como minhas atitudes reforçam ou fragilizam a imagem da empresa?



PREMISSAS BÁSICAS | PROFISSIONAIS

RESULTADOS

- Garantir entregáveis consistentes.
- Direcionar esforços da equipe para metas claras.
- Resultado = direção + acompanhamento

Liderar é entregar com consistência. Mais do que números, trata-se de manter a confiança de que os compromissos serão cumpridos.

Minha equipe sabe exatamente quais resultados precisa entregar?



PREMISSAS BÁSICAS | PROFISSIONAIS

LIDERANÇA

- Como influencia, inspira e reflete os valores e propósito organizacional.
- Construir relações de confiança e conexão.
- Exemplo: proximidade com a equipe, exemplo do líder, clareza na comunicação.

É a capacidade de inspirar e influenciar, conectando valores e propósito organizacional ao dia a dia do time. Aqui, o foco é sempre de **pessoas para pessoas**.

Como minha equipe percebe minha liderança?



PREMISSAS BÁSICAS | PROFISSIONAIS

AUTOLIDERANÇA E AUTOCUIDADO

- Recarregar as energias, equilibrar os papéis na vida.
- Tomar decisões com clareza e presença.

O líder só consegue sustentar os outros se souber cuidar de si mesmo. Recarregar energias e equilibrar os papéis da vida é condição para manter a integridade e a clareza nas decisões.

O que você faz hoje para recuperar sua energia?



PREMISSAS BÁSICAS | PROFISSIONAIS

GESTÃO

- Criar métodos, ferramentas e rituais para assegurar os resultados.
- Organizar o trabalho e acompanhar indicadores.
- Exemplos: reuniões de alinhamento, planejamento de safra, acompanhamento de indicadores.

A disciplina da gestão garante clareza e previsibilidade.

Quais os rituais de gestão eu mantenho hoje?



PREMISSAS BÁSICAS | PROFISSIONAIS

GESTÃO

3 erros comuns no planejamento

1 Planejar apenas na cabeça, não registrar.

2 Planejar demais e executar pouco.

3 Não revisar o planejamento



PREMISSAS BÁSICAS | PROFISSIONAIS

GESTÃO

A gestão envolve 3 responsabilidades principais

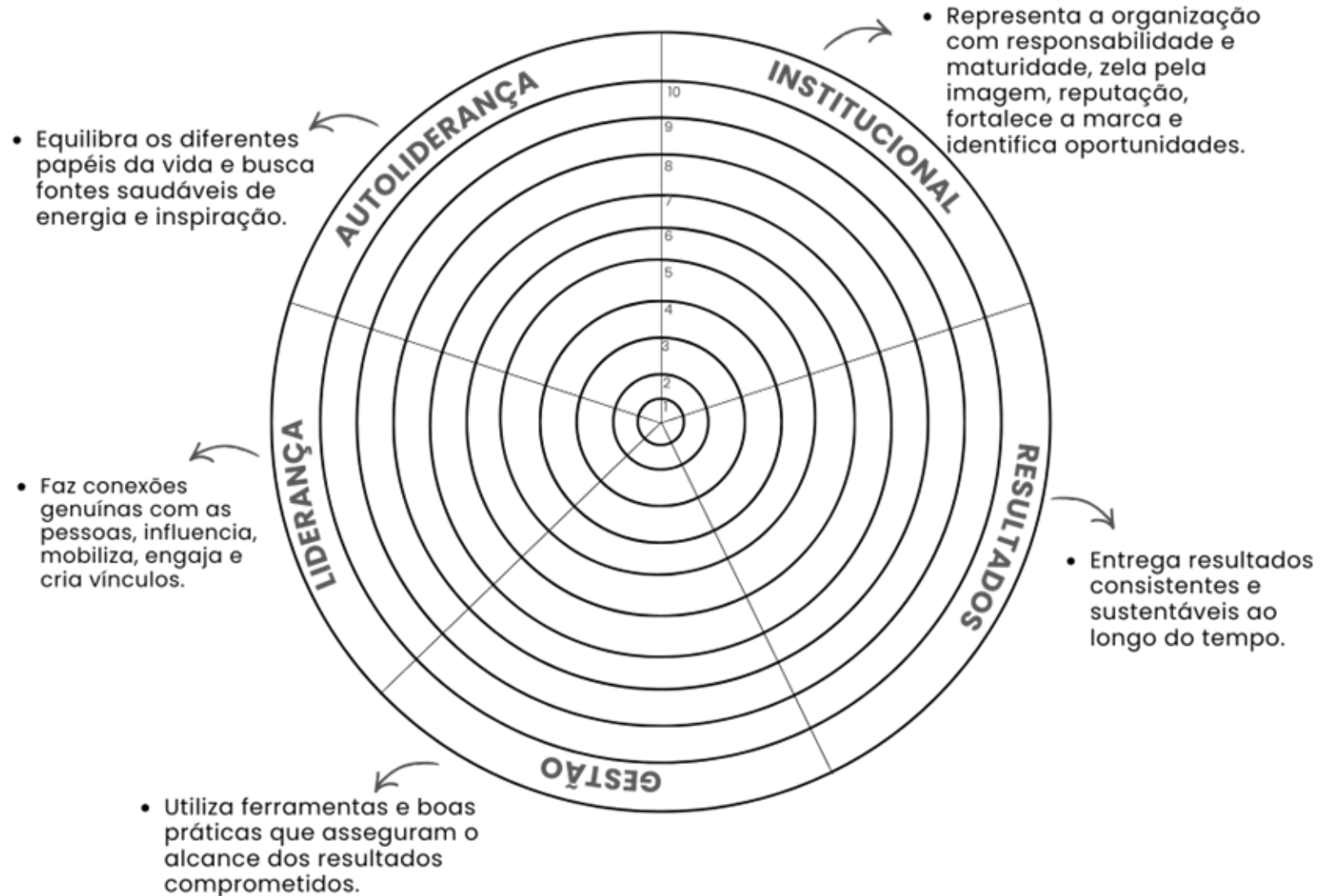
1. Dar direção
 - Clareza sobre o que precisa ser entregue
2. Organizar o trabalho
 - Distribuição de atividades e recursos
3. Acompanhar
 - Garantir que o plano está acontecendo

ATIVIDADE



ATIVIDADE

AS PREMISSAS DA LIDERANÇA

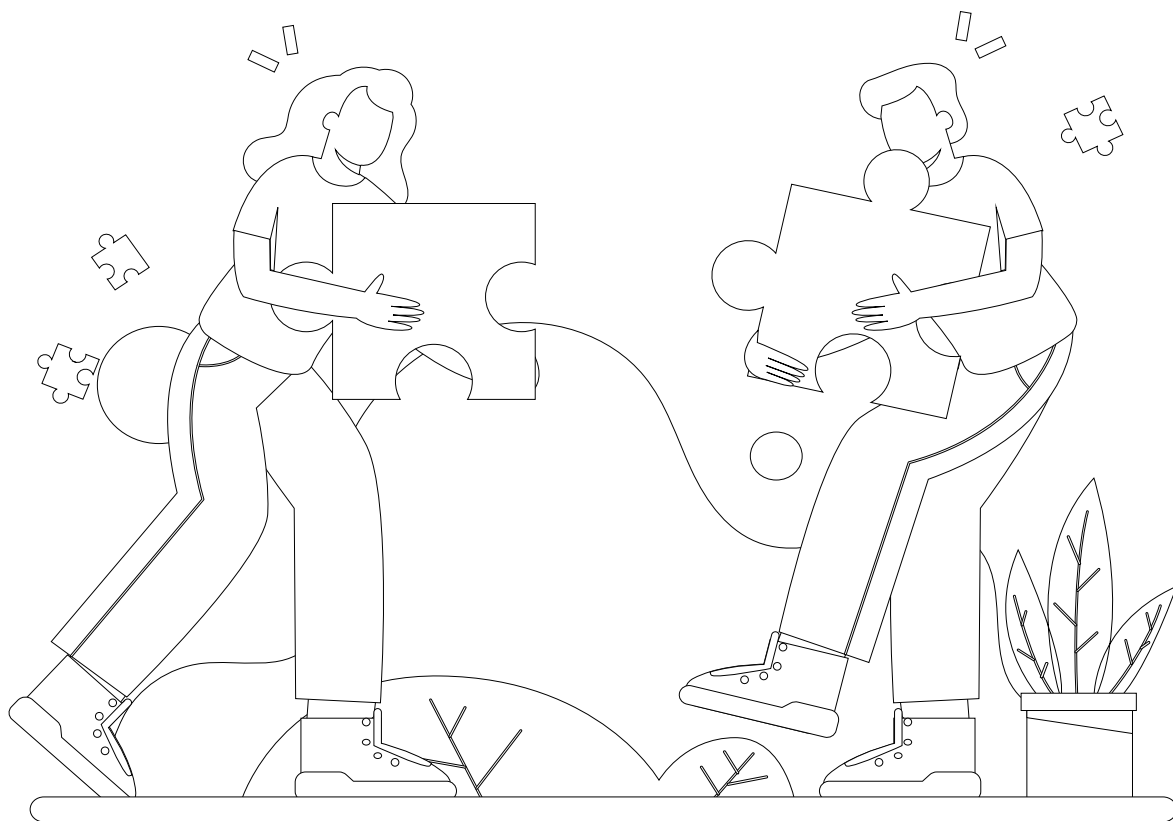


ATIVIDADE

Em duplas...

- Em qual dessas premissas você precisa evoluir mais hoje como líder?
- Ofereça um conselho para o colega sobre como ele pode desenvolver esta premissa.

Alguém gostaria de compartilhar como foi o exercício de autoavaliação e escuta?



Gestão e resultados



Disponível no eClass!

VÍDEO

O “gap” entre a estratégia e a execução

Por: Carlos Alberto Júlio



RODA DE CONVERSA

Tema: O “gap” entre a estratégia e a execução

3 blocos de discussão

A cada bloco você deverá refletir sobre as questões apresentadas com o seu grupo

VAMOS REFLETIR

- Onde percebemos hoje esse “gap” (falha) entre o que é definido e o que realmente acontece?
- O que mais dificulta transformar decisões estratégicas em ações concretas?
- Quais exemplos nós já vivemos em que o plano era bom, mas a execução falhou?

VAMOS REFLETIR

- Que comportamentos do dia a dia facilitam ou dificultam a execução?
- O que a nossa rotina reforça: planejamento ou improvisado?
- O que o seu exemplo ensina para o time sobre compromisso com resultados?

VAMOS REFLETIR

- Onde você precisa ser mais intencional como líder?
- O que você precisa parar de fazer para conseguir planejar melhor?
- Que decisão ou ação sua pode reduzir o “gap” (falha) entre estratégia e execução?



4 Obstáculos da Execução

01. Não conhecer as metas.

Segundo pesquisa (do livro – As 4 disciplinas da execução) **49%** dos trabalhadores entrevistados disseram não ter conhecimento das metas da organização em que trabalham, no entanto, apenas **15%** sabiam, de fato, citá-las.

02. Não saber o que fazer para atingir a meta.

46% dos trabalhadores de uma organização não têm clareza do que é preciso ser feito para gerar os resultados esperados.



4 Obstáculos da Execução

03 . Não saber mensurar o que já foi conquistado, nem o que ainda falta para atingir.

Nesse sentido, como é possível saber se a empresa está ou não sendo efetiva?

04. Não se responsabilizar pelas atividades que levam à conquista da meta

A cada **04** trabalhadores, **03** mantêm pouco ou nenhum diálogo com a gerência a respeito das metas que integram suas responsabilidades.

PLANEJAMENTO DO LÍDER E PLANO DE AÇÃO

Se alguém acompanhasse sua semana de trabalho, o que veria?

PLANEJAMENTO DO LÍDER E PLANO DE AÇÃO

Planejamento = plantio



Cultivo = Gestão do dia-a-dia



Colheita = Resultado



Se hoje sua área fosse uma safra, o que estaria precisando de mais atenção:
planejamento, acompanhamento ou execução?

ATIVIDADE



ATIVIDADE

PLANEJAMENTO DO LÍDER E PLANO DE AÇÃO

"No **agro**, sabemos que uma boa safra começa muito antes do plantio.
Na **liderança** também: bons resultados começam com **planejamento e gestão**."

Dividiremos a atividade em 3 etapas, não há como executar com sucesso e melhor sem primeiro **planejar, priorizar e acompanhar**.

Etapa 1

PLANEJAMENTO DO LÍDER

Matriz das Prioridades da Liderança – Os 3 focos do líder

RESULTADOS O que preciso garantir?	EQUIPE O que preciso desenvolver?	OPERAÇÃO O que preciso organizar?

Etapa 2

PLANEJAMENTO DO LÍDER

Responda as questões:

- Qual é o resultado mais importante que preciso garantir nos próximos meses?
- O que minha equipe precisa melhorar para atingir esse resultado?
- O que precisa ser organizado para facilitar o trabalho?

Etapa 3

PLANEJAMENTO DO LÍDER

PRIORIDADE	AÇÃO	QUANDO	COMO VOU ACOMPANHAR?
*Resultados			
*Equipe			
*Operação			

ATIVIDADE

PLANEJAMENTO DO LÍDER E PLANO DE AÇÃO

- Como foi realizar a atividade?
- Quais principais desafios encontrados?

Teremos oportunidade de aprofundar na mentoria individual.

Liderança eficaz não é fazer tudo.
É escolher poucas prioridades que realmente
movem o resultado.

Próximos passos

Reuniões individuais:

- Vocês receberão o contato da mentora com sugestões das agendas individuais.
- Essas reuniões serão alinhadas conforme disponibilidade.

4º Encontro: Mentoring coletivo online



4h

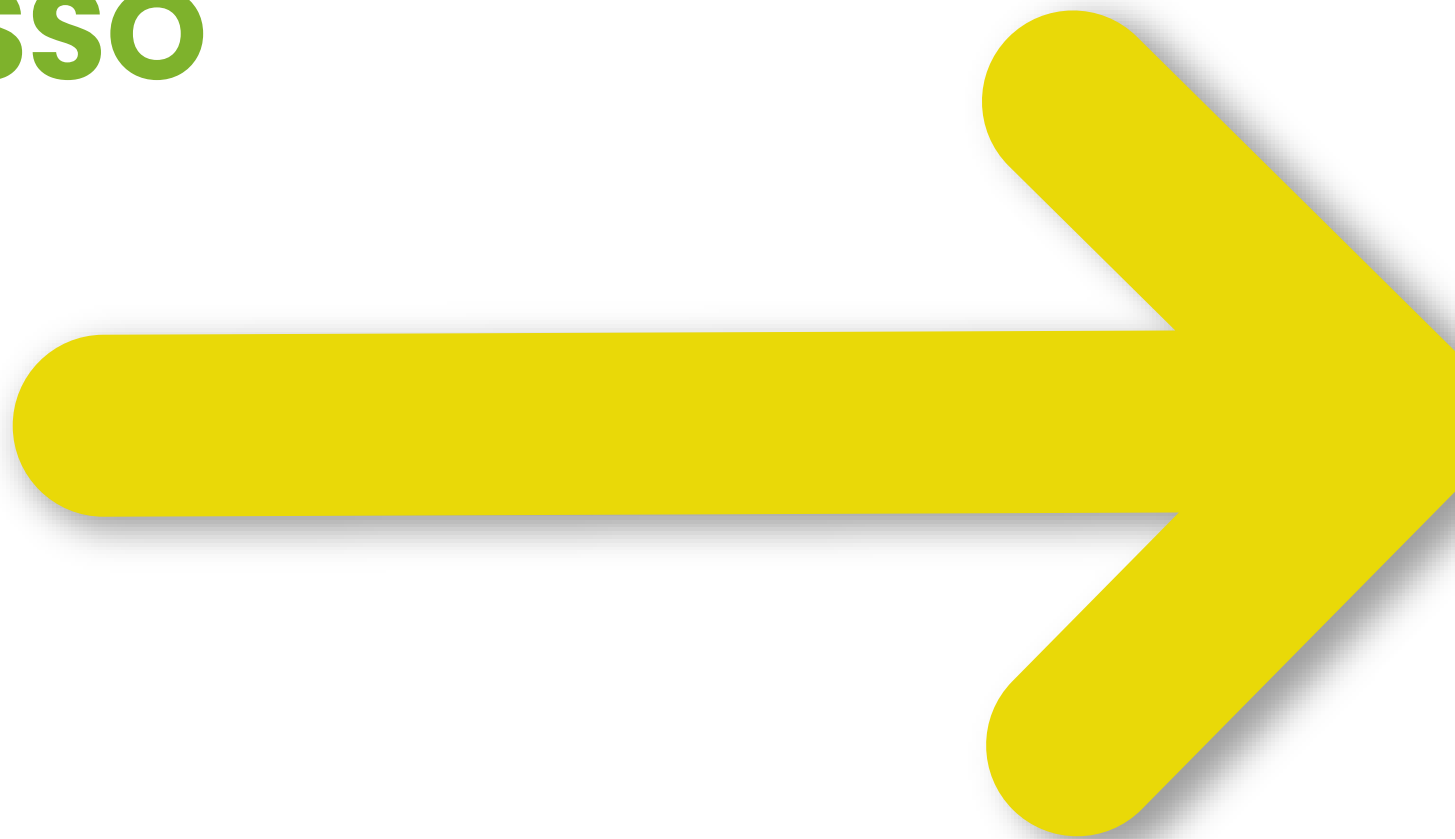
O papel do líder na
Jornada do Colaborador -
1ª parte

Importante:

- Lembrem de guardar os materiais, eles serão usados durante todo o projeto;
- Enviaremos as atividades práticas entre um módulo e outro;
- Os encontros acontecerão via Teams e o link de acesso será enviado no grupo;

Dúvidas ou esclarecimentos?

**COMO VOCÊS ESTÃO
SAINDO DO NOSSO
ENCONTRO?**



OBRIGADA!

PELA CONFIANÇA